



**FELIRAT REKLÁM MŰHELY KFT.**

**PROJEKT NEVE:** Győri keresztút stációi

**MEGRENDELŐ:** Győri Egyházmegyei Vagyonkezelő Központ

**TELEPÍTÉS HELYSZÍNE:** Győr történelmi belvárosa

**GYÁRTÁS SZERELÉS IDŐPONTJA:** 2018.12.01-2019.04.13.

**TÖRTÉNET:** Számos közös munka után a Teatro Építész Műterem Kft. 2018. novemberében keresett meg minket a Győr belvárosi keresztút stációinak elkészítésével kapcsolatban. A 14 állomásból álló kálvária ekkor még csak előzetes látványtervekben létezett, bár a költség keret és a határidő fix volt, ez utóbbi 2019. április 8-a. Árajánlatunk alapján 2018 karácsonyán érkezett csak megrendelés, így ünnepek alatt már hozzá kellett kezdeni az előkészítési munkálatokhoz.

# felirat<sup>®</sup>

## MŰSZAKI LEÍRÁS:

Paraméterek:

①

Befoglaló méret: 600x3100

Acél szerkezet súlya: 118,6kg

Össz. súly: 265kg

Mennyiség: 1 db.

②

Befoglaló méret: 600x2740

Acél szerkezet súlya: 104,4kg

Össz. súly: 250,8kg

Mennyiség: 6 db.

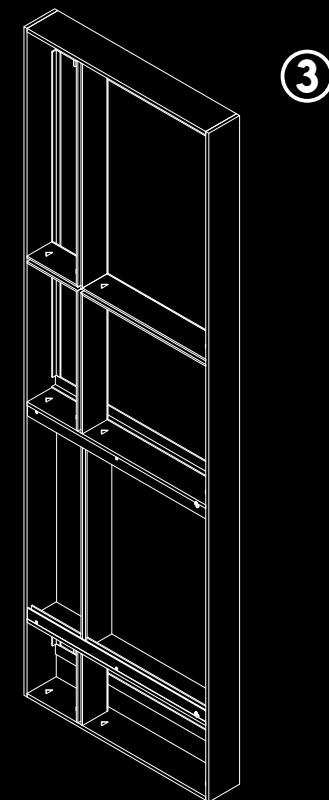
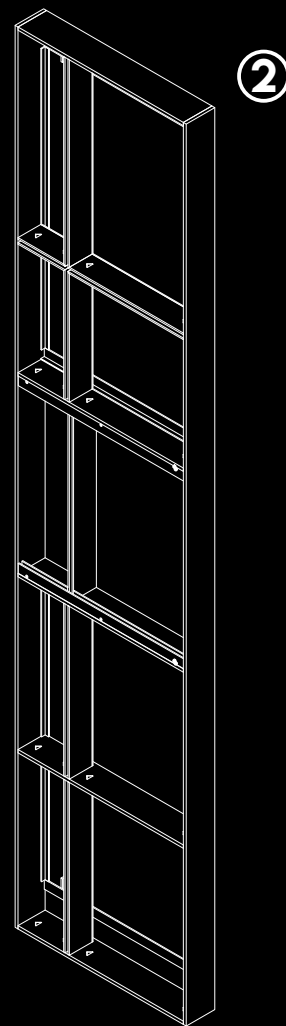
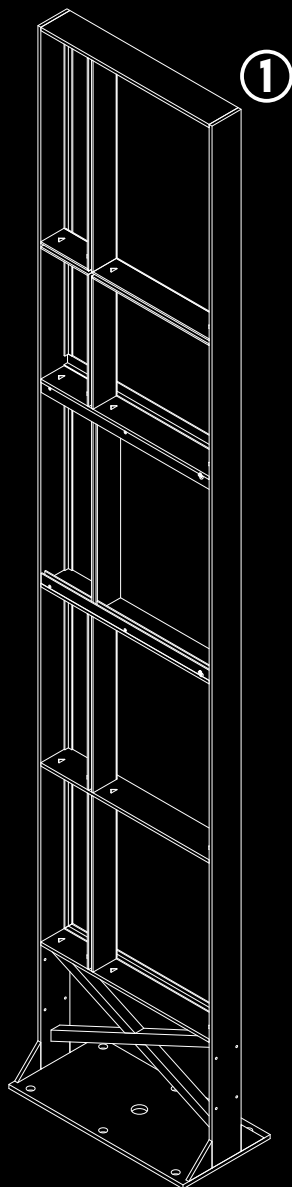
③

Befoglaló méret: 600x1880

Acél szerkezet súlya: 78,8kg

Össz. súly: 190,5kg

Mennyiség: 7 db.



# felirat®

## MŰSZAKI LEÍRÁS:

-Szálcsiszolt korrózióálló acélszerkezet alaptest.

-A tagolt keretben 30mm vastag Litracon® üvegbeton, speciális anyagában színezett rugalmas UV álló fugatömítéssel rögzítve.

-Belső ledes világítás melyet alkonykapcsoló vezérel.

-Művészek által készített festmény, rajz reprodukciók, melyeket festőművész kollégánk utófestéssel tett élethűvé.

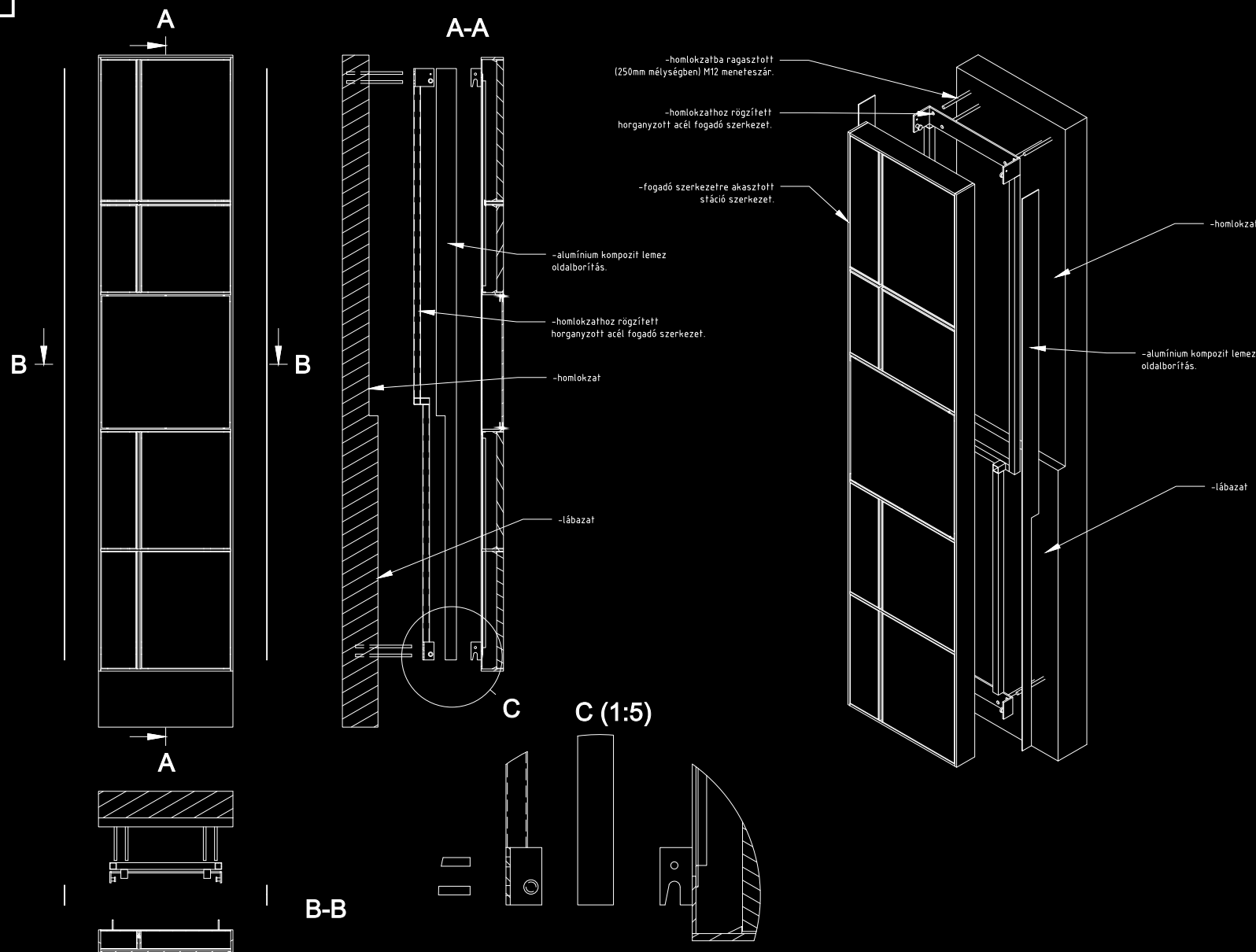
-Művészek által készített réz kispasztikák, speciális rejtett rögzítéssel.

-14 különböző horganyzott acél fogadó szerkezet a műemlékvédelmi homlokzatokhoz, lábazatokhoz igazodva.

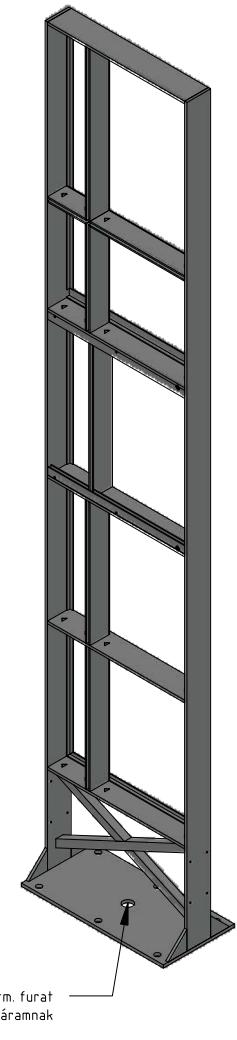
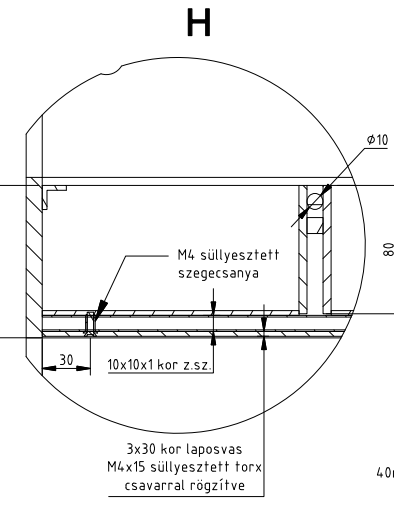
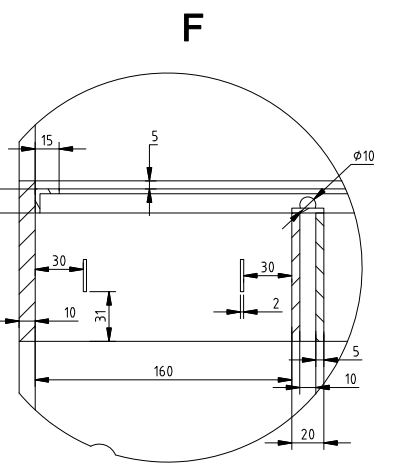
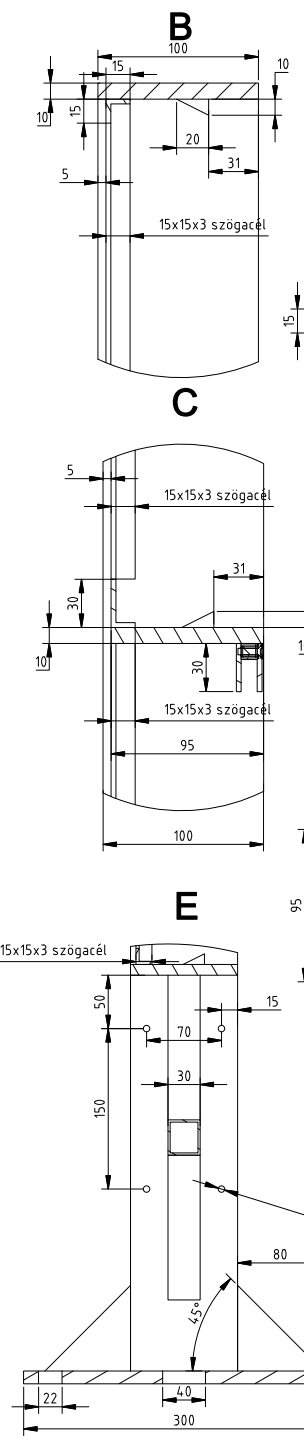
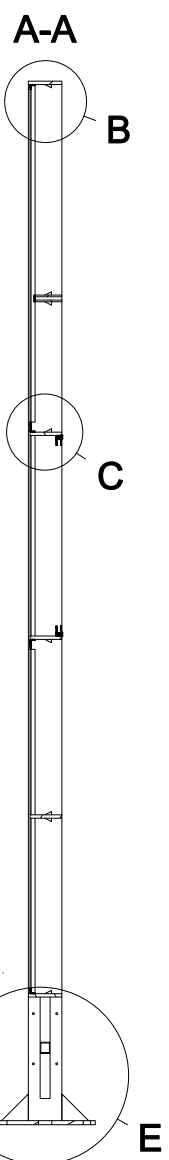
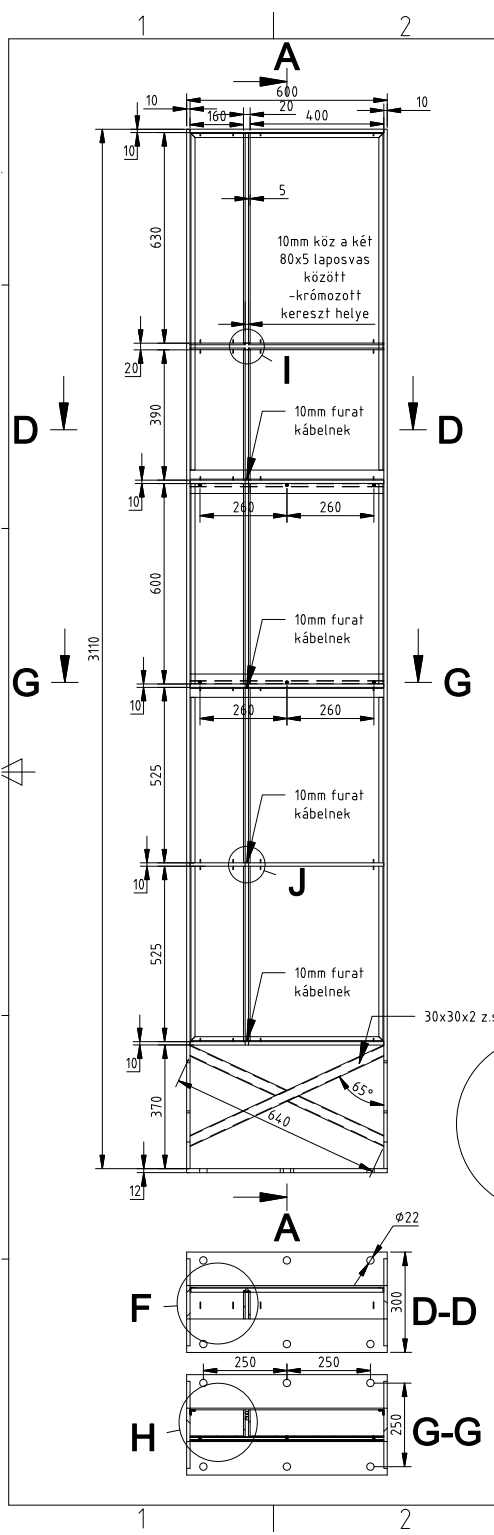
-Műalkotások ragasztott biztonsági üveggel elburkolva.

-A szerkezeten egyetlen kötőelem sem látható.

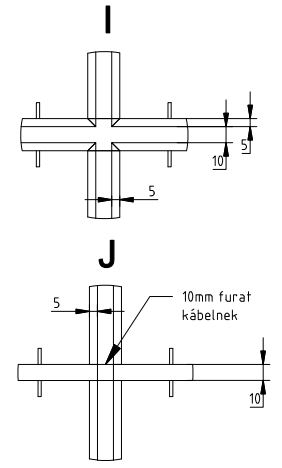
-A stációk mozgatásához speciális, saját tervezésű emelő szerkezet tervezése és gyártása, helyszínen ezzel történő mozgatása és felszerelése.



| RevNo | Revision note | Date | Signature | Checked |
|-------|---------------|------|-----------|---------|
|       |               |      |           |         |



| NOTE              |                        |
|-------------------|------------------------|
| Material1         | 100x10 laposacél (kor) |
| Material2         | 80x10 laposacél (kor)  |
| Material3         | 3mm acéllemez (kor)    |
| Material4         | 2mm acéllemez (kor)    |
| Material5         | 15x15x3 szögacél (kor) |
| Material6         | 12mm acéllemez (kor)   |
| Material7         | 30x30x2 z.s.z. (kor)   |
| Surface treatment | szálcsiszolt           |
| Quantity          | 1db.                   |
| Mass./Volume      | 118,6kg                |



|             |                              |               |                |                        |   |         |      |
|-------------|------------------------------|---------------|----------------|------------------------|---|---------|------|
| FILE NAME   | nagy szerkezet lábönálló.dwg | FSCM NO       |                | SHEET                  | 1 | SCALE   | 1:20 |
| SIZE        |                              | DRAWN         | 2019.02.06     | Nagy lábön álló szerk. |   |         |      |
| CHECK       | Varga Péter                  | APPR.         | NO Varga Péter |                        |   |         |      |
| ISSUED      | 2019.02.06                   | Jakab Levente |                |                        |   |         |      |
| REV         |                              |               |                |                        |   |         |      |
| CONTRACT NO |                              |               |                |                        |   |         |      |
| DWG NO      |                              |               |                |                        |   | 2019/30 |      |

## MIÉRT ERRE A PROJEKTRE ESETT A VÁLASZTÁS?


Nagyon örültünk a rendkívül összetett, kihívásokkal teli munkának. A sokrétű feladat magába foglalta a stációk részletes gyártási tervének elkészítését, a stáció körüli épületrészek restaurálási munkálatait, kapcsolattartást az önkormányzattal, 12 művésszel, a műemlék épületek üzemeltetőivel, valamint a megrendelővel. A rendkívül rövid határidő és a sok módosítási kérelem miatt féltünk, hogy nem tudunk időre elkészülni, bár a felavatás napját minden média hirdette.

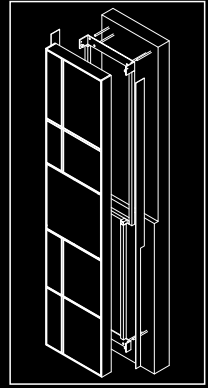
Büszkék vagyunk arra, hogy a munkálatok oroszlánrészét cégen belül tudtuk megoldani, ezzel is bizonyítva a technikai és szakmai felkészültségünket. Nehezítő tényező volt a szűk belváros, a különböző engedélyek megszerzése és az esztétikum mellett a tartósság. Például külön emelőgépet kellett terveznünk, mellyel a helyükre emelhettük az egyes stációkat. A 14 stáció mind egyedi fogadó vázszerkezetet igényelt attól függően milyen épület homlokzatra kerül. A tervezés során minden elemet precízen előre meg kellett tervezni, utólagos korrigálásra nem volt lehetséges a drága és hosszú gyártási idővel rendelkező üvegbeton és kóracél szerkezet esetén.







VÉGEREDMÉNY:  <https://www.youtube.com/watch?v=SyJ-Ocs-zZo&t=7s>  
(keresőbe: felirat hu staciok rovid)





**KÖSZÖNJÜK A FIGYELMET!**

[www.felirat.hu](http://www.felirat.hu)